

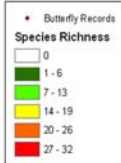
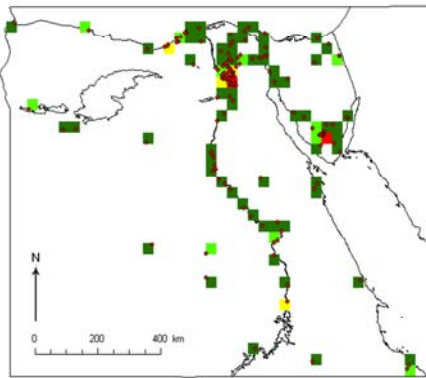
قاعدة بيانات التنوع البيولوجي و نظم المعلومات الجغرافية

☆ الخرائط الجغرافية :

بعد إدخال و حفظ بيانات العينات , لا بد من تمثيل هذه البيانات على الخرائط لتحديد مواقعها بالتفصيل بالإستناد إلى العديد من المدخلات مثل درجة الحرارة و كمية الأمطار و أنواع البيئات المصرية و نوع التربة و الخريطة الإستثمارية لنحصل على قائمة صحيحة بالأنواع و قائمة بالأنواع النادرة و كذلك قائمة بالأماكن الهامة و التنبؤ بالتوزيع الحقيقي للأنواع وغيرها و معرفة ما إذا كان هناك تهديد بالإنقراض لنوع ما...

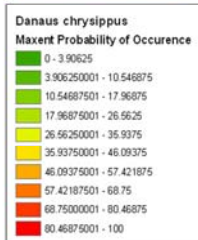
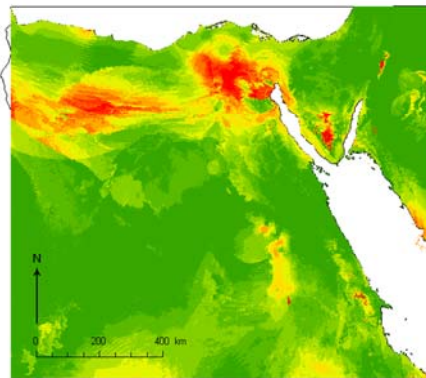
مثال لمخرجات قاعدة البيانات لدعم صانع القرار

Butterfly Records & Species Richness Grid



خريطة تبين كثافة توزيع الفراشات في مصر

Danaus chrysippus - Predicted Distribution



خريطة التنبؤ بالتوزيع الحقيقي للفراشة
Danaus chrysippus

هذا البرنامج عبارة عن قاعدة بيانات ضخمة و شاملة للتنوع البيولوجي في مصر , الهدف الرئيسي من إنشائها أن يتم حصر و دمج و إدخال بيانات الحيوانات و النباتات و الحشرات المصرية و إعداد قاعدة بيانات للتنوع البيولوجي تحتوي على أكبر قدر ممكن من المعلومات الموثقة و الموثوق بها بهدف حصر التنوع البيولوجي و معرفة توزيع الكائنات الحية في مصر على مدى السنين المتلاحقة مما يسهل التنبؤ بمواقع هذه الكائنات و كذلك التنبؤ بمدى إمكانية تعرض أنواع معينة للإنقراض مما يسهل حمايتها , و كذلك تتيح قاعدة البيانات عرض و تمثيل أماكن إنتشار الكائنات الحية على الخرائط باستخدام نظم المعلومات الجغرافية (GIS)

عناصر البرنامج:

☆ المصادر و المراجع:

للحصول على البيانات الصحيحة و الدقيقة للحيوانات و النباتات و الحشرات فلا بد من الرجوع لمصدر بحثي موثوق منه , لذا فقد تمت إضافة قسم في قاعدة البيانات

| Used Sources | | Unused Sources | |
|---|----------------|----------------|--|
| Title | No. of records | | |
| Atlas of plant flora dominating the north-west coast egp | 288 | | |
| Flora of Egypt (No. 3: 31-40) | 27 | | |
| Flora of Egypt (No. 3: 41-55) | 137 | | |
| Flora of Egypt (No. 3: 56-62) | 110 | | |
| Flora of Egypt (No. 3: 63-68) | 5 | | |
| Flora of Egypt (No. 6: 1-168) | 310 | | |
| Flora of Egypt (No. 4: 1-27) | 79 | | |
| Flora of Egypt (No. 2: 1-13) | 2 | | |
| Flora of Egypt (No. 10) | 140 | | |
| Flora of Egypt (No. 19-21) | 247 | | |
| Taxonomic Revision of the family Elmiellidae in Egypt | 825 | | |
| Natural Flora of Egypt/Nubia before the construction | 1459 | | |
| Taxonomic Studies on the Ganaphalinas | 1099 | | |
| Alfred Kaiser: Sinai-Herbarium | 2202 | | |
| Flora of Egypt (Taeckholma Additional Series No. 3) | 16 | | |
| Flora of Egypt (Taeckholma Additional Series No. 2: 11) | 36 | | |
| Flora of Egypt (Taeckholma Additional series No. 2: 21-2) | 40 | | |
| Total | 17 | | |

لتسجيل المراجع و المصادر و بياناتها التفصيلية كنوع المصدر هل هو (بحث أو رسالة ماجستير أو رسالة دكتوراة و غيرها من المصادر, وأيضا من البيانات الخاصة بالمراجع و المصادر إسم المرجع و مؤلفه و تاريخ النشر و أي بيانات أخرى قد تكون مهمة كرقم الطبعة أو الإصدار... تم تجميع جميع البيانات عن الحيوانات و النباتات المسجلة في المحميات الطبيعية في مصر .

☆ التصنيف :

في هذا القسم يتم تخزين البيانات الكاملة عن تصنيف الكائنات المدرجة في قاعدة البيانات و التي تشمل كافة المعلومات المتوفرة عن الكائن سواء التصنيف الأساسي أو الأسماء المرادفة أو الأسماء العربية أو الصور بما يضمن شمولية البيانات و دقتها و سهولة الوصول إليها ...

☆ بيانات العينات و الأماكن:

يتم في هذا القسم تسجيل بيانات العينات المجمعة و أماكن تجميع العينات و وصف دقيق قدر الإمكان لهذه الأماكن , بالإضافة إلى بيانات متعلقة بوقت التجميع و الكمية و نوعها و من قام بتجميع العينات ... هذا بالإضافة إلى إنشاء قاعدة بيانات لجميع الأماكن الوارد ذكرها في المراجع مع إدراج قراءات خطوط الطول و العرض